

## APPLICATION DE GESTION DES EXPOSITIONS

1. PREAMBULE.....	2
1.1. objectifs du document .....	2
1.2. demandeur et nature de la demande.....	2
2. SPECIFICATIONS DU DEMANDEUR.....	3
2.1. champs demandés et type de champs affecté.....	3
2.2. tables et éléments rajoutés .....	4
2.3. tris et sélections sur les tris .....	4
3. MODELE CONCEPTUEL DE DONNEES .....	5
3.1. description des tables .....	5
3.2. schéma relationnel .....	8
4. UTILISATION.....	9
4.1. introduction .....	9
4.2. mode d'emploi .....	9

## **1. PREAMBULE**

---

### **1.1. objectifs du document**

---

- Ce document à pour objet de décrire les éléments de conception, réalisation, administration et utilisation de l'application.
- Ce document contient les éléments suivant :
  - récapitulatif des spécifications du demandeur
  - récapitulatif des réponses aux spécifications fournies

### **1.2. demandeur et nature de la demande**

---

- demandeur : Sophie NAGISCARDE, responsable des activités culturelles.
- nature de la demande : création d'une application base de données permettant la gestion des expositions.

## 2. SPECIFICATIONS DU DEMANDEUR

---

### 2.1. champs demandés et type de champs affecté

---

- *informations sur les AUTEURS :*
  - nom de l'auteur (texte)
  - prénom de l'auteur (texte)
  - pseudonyme de l'auteur (texte)
  - date de naissance (date)
  - lieu de naissance (texte)
  - date de décès (date)
  - lieu de décès (texte)
- *informations sur les ŒUVRES :*
  - titre de l'œuvre (texte)
  - année de réalisation (numérique, entier long)
  - commentaires (mémo)
  - typologie de l'œuvre (menu déroulant)
  - support de l'œuvre (menu déroulant)
  - technique utilisée (menu déroulant)
  - dimensions de l'œuvre : hauteur, largeur, épaisseur (numérique, réels doubles)
  - poids de l'œuvre (numérique, réel double)
  - état de l'œuvre (texte)
  - ayants droits (texte)
  - notes d'information sur l'œuvre (mémo)
  - cadre (oui/non)
  - dimensions du cadre : hauteur, largeur (numérique, réels doubles)
  - valeur d'assurance (dans la monnaie et en euros) (texte et numérique)
  - conditions de transport (mémo)
- *informations sur les PROPRIETAIRES :*
  - nom du propriétaire (texte)
  - nom du responsable (texte)
  - prénom du responsable (texte)
  - adresse complète :
    - adresse, ville (texte)
    - code postal (texte)
    - pays (menu déroulant)
    - téléphone, fax (texte)
    - e-mail, site web (texte)
- *informations sur les ASSURANCES :*
  - nom de l'assurance (texte)
  - adresse complète :
    - adresse, ville (texte)
    - code postal (texte)
    - pays (menu déroulant)
    - téléphone, fax (texte)
    - e-mail, site web (texte)
- *informations sur les PHOTOGRAPHIES :*
  - type de photographie (texte)
  - copyright (texte)
  - photographe (texte)
  - autorisation de photographe (oui/non)
  - autorisation de reproduction (oui/non)
  - autorisation d'utilisation pour la communication de l'expo (oui/non)
  - autorisation d'utiliser et de filmer l'œuvre pour la com. de l'expo (oui/non)

## 2.2. tables et éléments rajoutés

---

- *éléments rajoutés* :
  - AUTEURS : années de naissance et de décès (numérique, entier long)
  - ŒUVRES : champs d'unités (menus déroulants) → dédiés aux champs suivants : hauteurs, largeurs, épaisseur, poids
- *tables des unités* : ID (auto number) et libellés (texte)
  - DISTANCES
  - POIDS
- *table des pays* : ID = code ISO2, libellé français du pays (texte), libellé français de la capitale (texte), activation (oui/non), ordre (numérique, entier long)
- *table des typologies* : ID (auto number) et libellés (texte)
- *table des supports* : ID (auto number) et libellés (texte)
- *table des techniques* : ID (auto number) et libellés (texte)

## 2.3. tris et sélections sur les tris

---

- *rubriques de tris* : auteurs, année de l'œuvre, typologie d'œuvre, dimensions, propriétaires, adresse complète du propriétaire, assurances, photographies, droits d'utilisation pour la presse.
- *Données à afficher dans chaque tri* :
  - AUTEURS :
  - ANNEE DE L'ŒUVRE :
  - TYPOLOGIE D'ŒUVRE :
  - DIMENSIONS :
  - PROPRIETAIRES :
  - EMBLEMES (adresse complète du propriétaire) :
  - ASSURANCES :
  - PHOTOGRAPHIES :
  - PRESSE (droits d'utilisation) :
- *Sélections sur les tris* :
  - AUTEURS :
  - ANNEE DE L'ŒUVRE :
  - TYPOLOGIE D'ŒUVRE :
  - DIMENSIONS :
  - PROPRIETAIRES :
  - EMBLEMES (adresse complète du propriétaire) :
  - ASSURANCES :
  - PHOTOGRAPHIES :
  - PRESSE (droits d'utilisation) :

### 3. MODELE CONCEPTUEL DE DONNEES

#### 3.1. description des tables

- table T\_ASSURANCE : données sur les assureurs

	Nom du champ	Type de données	Description
▼	As_ID	NuméroAuto	clé primaire
	As_ASSUREUR	Texte	nom de l'assureur
	As_NUM-ADRESSE	Texte	N° de rue de l'assureur
	As_RUE-ADRESSE	Texte	rue de l'assureur
	As_VILLE	Texte	ville de résidence de l'assureur
	As_CP	Texte	code postal de l'assureur
	As_ID-COUNTRY	Texte	code ISO du pays de résidence de l'assureur
	As_TELEPHONE	Texte	N° de téléphone de l'assureur
	As_FAX	Texte	N° de fax de l'assureur
	As_MAIL	Texte	mail de l'assureur
	As_WEB	Texte	site web de l'assureur
	As_ORDRE	Numérique	numéro d'ordre de l'assureur

- table T\_AUTEUR : données sur les auteurs

	Nom du champ	Type de données	Description
▼	Au_ID	NuméroAuto	clé primaire
	Au_NOM	Texte	nom de l'auteur
	Au_PRENOM	Texte	prénom de l'auteur
	Au_PSEUDONYME	Texte	pseudonyme de l'auteur
	Au_AN-NAISS	Numérique	année de naissance de l'auteur
	Au_DATE-NAISS	Date/Heure	date de naissance de l'auteur
	Au_LIEU-NAISS	Texte	lieu de naissance de l'auteur
	Au_AN-DECES	Numérique	année de décès de l'auteur
	Au_DATE-DECES	Date/Heure	date de décès de l'auteur
	Au_LIEU-DECES	Texte	lieu de décès de l'auteur
▶	Au_ORDRE	Numérique	N° d'ordre

- table T\_COUNTRY : données sur les pays

	Nom du champ	Type de données	Description
▼	C_ID	Texte	code ISO2 du pays
	C_NOM	Texte	libellé français du pays
	C_CAPITALE	Texte	libellé français de la capitale du pays
	C_ORDRE	Numérique	N° de classement du pays
	C_ACTIVATION	Oui/Non	activation du pays
▶			

- table T\_EXPOSITION : données sur les expositions

	Nom du champ	Type de données	Description
▼	E_ID	NuméroAuto	clé primaire
	E_TITRE	Texte	titre de l'exposition
	E_DATE-DEBUT	Date/Heure	date de début de l'exposition
	E_DATE-FIN	Date/Heure	date de fin de l'exposition
	E_DATE-CREATE	Date/Heure	date de création de l'exposition

➤ table T\_ŒUVRE : données sur les œuvres

	Nom du champ	Type de données	Description
🔑	O_ID	NuméroAuto	clé primaire
	O_TITRE	Texte	titre de l'oeuvre
	O_ID-EXPO	Numérique	ID de l'exposition
	O_ID_AUTEUR	Numérique	ID de l'auteur de l'oeuvre
	O_ANNEE	Texte	année de l'oeuvre
	O_COMMENTAIRE	Mémo	commentaire sur l'oeuvre
	O_LONGUEUR	Numérique	hauteur de l'oeuvre
	O_ID-Unite-Long	Numérique	ID de l'unité de hauteur
	O_LARGEUR	Numérique	largeur de l'oeuvre
	O_ID-Unite-Large	Numérique	ID de l'unité de largeur
	O_EPAISSEUR	Numérique	épaisseur de l'oeuvre
	O_ID-Unite-Epais	Numérique	ID de l'unité d'épaisseur
	O_POIDS	Numérique	poids de l'oeuvre
	O_ID-Unite-Poids	Numérique	ID de l'unité de poids
	O_ETAT-OEUVRE	Texte	état de l'oeuvre
	O_NOTES-INFOS	Mémo	notes d'informations sur l'oeuvre
	O_CADRE	Oui/Non	cadre existant pour l'oeuvre
▶	O_CADRE-LONG	Numérique	hauteur du cadre
	O_ID-Unite-CLong	Numérique	ID de l'unité de hauteur du cadre
	O_CADRE-LARGE	Numérique	largeur du cadre
	O_ID-Unite-CLarge	Numérique	ID de l'unité de largeur du cadre
	O_AYANTS-DROITS	Texte	ayants-droits de l'auteur de l'oeuvre
	O_ID-TYPO	Numérique	ID de la typologie de l'oeuvre
	O_ID-SUPPORT	Numérique	ID du support de l'oeuvre
	O_ID-TECHNIQUE	Numérique	ID de la technique utilisée pour l'oeuvre
	O_ID-PROPRIO	Numérique	ID du propriétaire de l'oeuvre
	O_ID_ASSURANCE	Numérique	ID de l'assureur de l'oeuvre
	O_VALEUR-MONNAIE	Texte	valeur d'assurance de l'oeuvre (monnaie nationale)
	O_VALEUR-EURO	Numérique	valeur d'assurance de l'oeuvre (en euros)

➤ table T\_PHOTO : données sur les photos

	Nom du champ	Type de données	Description
🔑	Ph_ID	NuméroAuto	clé primaire
	Ph_ID_OEUVRE	Numérique	ID de l'oeuvre
	Ph_STATUT	Texte	statut de la photo
	Ph_COPYRIGHT	Texte	copyright sur la photo
	Ph_PHOTOGRAPHE	Texte	auteur de la photo
	Ph_COUT-TRS	Texte	coût de transport de la photo
	Ph_AUTORIS-PHOTO	Oui/Non	autorisation de photographier l'oeuvre
	Ph_AUTORIS-REPRO	Oui/Non	autorisation de reproduction de l'oeuvre
	Ph_COM-PHOTO	Oui/Non	autorisation d'utiliser la photographie de l'oeuvre pour la communication sur l'expo
	Ph_COM-FILM	Oui/Non	autorisation d'utiliser et de filmer l'oeuvre pour la communication sur l'expo
	Ph_ID-TYPE	Numérique	ID du type de photo
	Ph_PHOTO	Objet OLE	photographie de ou se rapportant à l'oeuvre
	Ph_COTE-PHOTO	Texte	cote CDJC de la photo

➤ table T\_PROPRIETAIRE : données sur les propriétaires

	Nom du champ	Type de données	Description
🔑	Pr_ID	NuméroAuto	clé primaire
	Pr_NOM	Texte	nom du propriétaire
	Pr_NOM-RESP	Texte	nom du responsable
	Pr_PRENOM-RESP	Texte	prénom du responsable
	Pr_NUM-ADRESSE	Texte	N° de rue du propriétaire
	Pr_RUE-ADRESSE	Texte	adresse du propriétaire
	Pr_VILLE	Texte	ville de résidence du propriétaire
	Pr_CP	Texte	code postal du propriétaire
	Pr_ID-COUNTRY	Texte	ID du pays de résidence du propriétaire
	Pr_TELEPHONE	Texte	N° de téléphone du propriétaire
	Pr_FAX	Texte	N° de fax du propriétaire
	Pr_MAIL	Texte	mail du propriétaire
	Pr_WEB	Texte	site web du propriétaire
▶	Pr_ID-ASSURANCE	Numérique	ID de l'assurance

➤ table T\_SUPPORT : données sur les supports

	Nom du champ	Type de données	Description
🔑	S_ID	NuméroAuto	clé primaire
	S_LIBELLE	Texte	libellé français du support
	S_ORDRE	Numérique	N° d'ordre

- table T\_TECHNIQUE : données sur les techniques

	Nom du champ	Type de données	Description
🔑	Te_ID	NuméroAuto	clé primaire
	Te_LIBELLE	Texte	libellé français de la technique
	Te_ORDRE	Numérique	N° d'ordre

- table T\_TYPE\_PHOTO : données sur les types de photos

	Nom du champ	Type de données	Description
🔑	TP_ID	NuméroAuto	clé primaire
	TP_LIBELLE	Texte	libellé français du type de photo
	TP_ORDRE	Numérique	N° d'ordre

- table T\_TYPOLOGIE : données sur la typologie des photos

	Nom du champ	Type de données	Description
🔑	Ty_ID	NuméroAuto	clé primaire
	Ty_LIBELLE	Texte	libellé français de la typologie
	Ty_ORDRE	Numérique	N° d'ordre

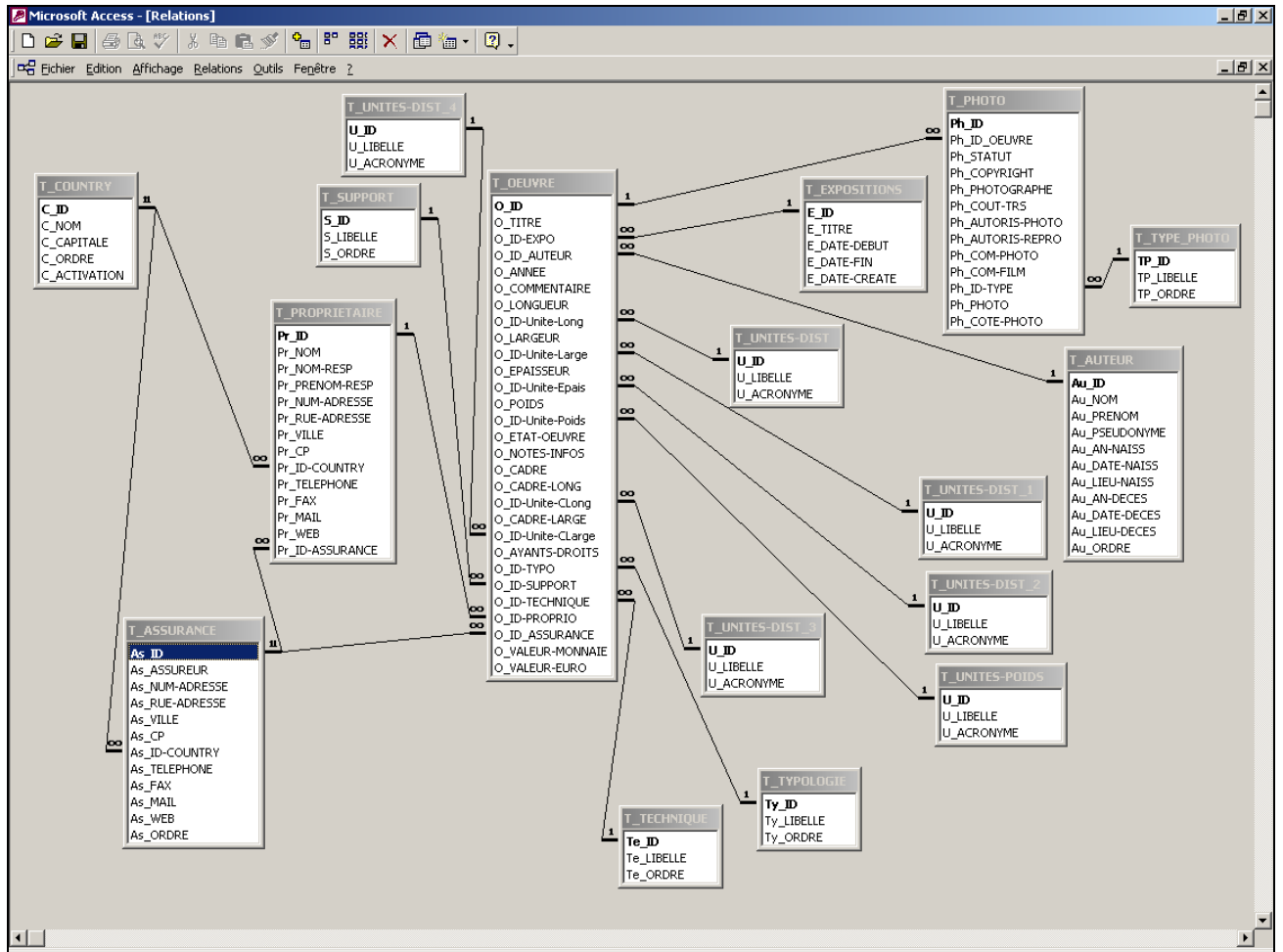
- table T\_UNITE-DIST : données sur les unités de distances

	Nom du champ	Type de données	Description
🔑	U_ID	NuméroAuto	clé primaire
	U_LIBELLE	Texte	libellé de l'unité de distance
	U_ACRONYME	Texte	acronyme de l'unité

- table T\_UNITE-POIDS : données sur les unités de poids

	Nom du champ	Type de données	Description
🔑	U_ID	NuméroAuto	clé primaire
	U_LIBELLE	Texte	libellé de l'unité de poids
	U_ACRONYME	Texte	acronyme de l'unité

### 3.2. schéma relationnel





## 4. UTILISATION

---

### 4.1. introduction

---

- 2 types d'entrées sont disponibles :
  - les entrées de PARAMETRAGE : ensemble des données utilisées dans les menus déroulants et non spécifiques à une exposition ou à une oeuvre
  - les entrées de SAISIES : ensemble des données spécifiques à une exposition ou à une oeuvre
- le paramétrage :
  - tables concernées :
    - T\_COUNTRY : liste des pays
    - T\_UNITES-DIST : liste des unités de dimensions
    - T\_UNITES-POIDS : liste des unités de poids
    - T\_TECHNIQUE : liste des techniques de création d'œuvres
    - T TYPOLOGIE : liste des typologies d'œuvres
    - T\_SUPPORT : liste des supports d'œuvres disponibles
    - T\_TYPE-PHOTO : liste des types de photographies
  - champs utilisés dans toutes ces tables :
    - ID : identifiant unique spécifique à chaque table
    - LIBELLE : libellé contenant l'information spécifique à chaque table
    - ORDRE (excepté dans les tables d'unités) : champ numérique permettant de trier l'affichage des différents libellés
  - Champs spécifiques à certaines tables :
    - T\_COUNTRY : champ « activation » → (oui/non), champ « capitale » → libellé français de la capitale du pays
    - Tables d'unités : champs « acronyme » → acronyme de l'unité
- La saisie :
  - tables concernées :
    - T\_ASSURANCE : liste des données sur les assurances
    - T\_AUTEUR : liste des données sur les auteurs
    - T\_EXPOSITIONS : liste des données sur les expositions
    - T\_ŒUVRE : liste des données sur les œuvres
    - T\_PHOTO : liste des données sur les photographies d'œuvres
    - T\_PROPRIETAIRES : liste des données sur les propriétaires
  - champs utilisés : un identifiant unique spécifique à chaque table ainsi que la liste des champs récapitulés dans la partie de spécifications.

### 4.2. mode d'emploi

---

- dans le formulaire d'accès aux formulaires de saisies l'ordre des boutons respecte l'ordre des saisies attendu → ordre de lecture du français (de gauche à droite et de haut en bas)
- avant toute saisie de données dans les tables spécifiques à l'application il faut avoir renseigné toutes les tables de paramétrage.
- toute saisie dans les tables de paramétrage permet de retrouver les libellés triés par ordre alphabétique dans les menus déroulants des tables de saisies (à l'exception du libellé « inconnu » toujours visible en fin de liste)
- dans le formulaire de saisie sur les œuvres le lien avec les données sur les expositions, les auteurs, les propriétaires et les assurances se fait grâce à des menus déroulants.