

GUIDE D'ADMINISTRATION

APPLICATION DE RECENCEMENT DES LIEUX DE MEMOIRES

TABLE DES MATIERES

1. PREAMBULE	2
1.1. Introduction	2
1.2. Objet du document.....	2
1.3. Présentation de la base de données	2
2. DESCRIPTION DES TABLES	3
2.1. Schéma relationnel de l'application	3
2.2. Table T_ASSOCIATION	4
2.3. Table T ASSO-LIEUX	4
2.4. Table T_CAMPS	4
2.5. Table T_DEPARTEMENT.....	4
2.6. Table T_LIEUX	5
2.7. Table T_PAYS	6
3. DESCRIPTION DES REQUETES	7
3.1. Nature des requêtes	7
3.2. Requêtes d'affichage des menus déroulants.....	7
3.3. Requêtes de support des formulaires de saisies	7
3.4. Requêtes de support des formulaires de consultations	7
3.5. Requête de support du formulaire de recherche	7
3.6. Requête de support de l'état.....	7
4. DESCRIPTION DES FORMULAIRES	8
4.1. Nature des formulaires.....	8
4.2. Formulaires d'accès.....	8
4.3. Formulaires de saisies	8
4.4. Formulaires de consultations	9
4.5. Formulaire de recherche.....	9
5. DESCRIPTION DE L'ETAT.....	10
6. DESCRIPTION DU MENU DE L'APPLICATION	10
6.1. Onglet « Fichier ».....	10
6.2. Onglet « Edition »	10
6.3. Onglet « Outils »	10
6.4. Spécificités.....	10

1. PREAMBULE

1.1. Introduction

- Le Mémorial de la Shoah a développé et enrichi une base de données recensant les Lieux de Mémoire sur l'histoire de la Shoah
- Cette application est composée de trois types d'éléments accessible par l'utilisateur :
 - Des formulaires de saisies.
 - Des formulaires de consultations.
 - Une vue imprimable et exportable pour lieu recensé.

1.2. Objet du document

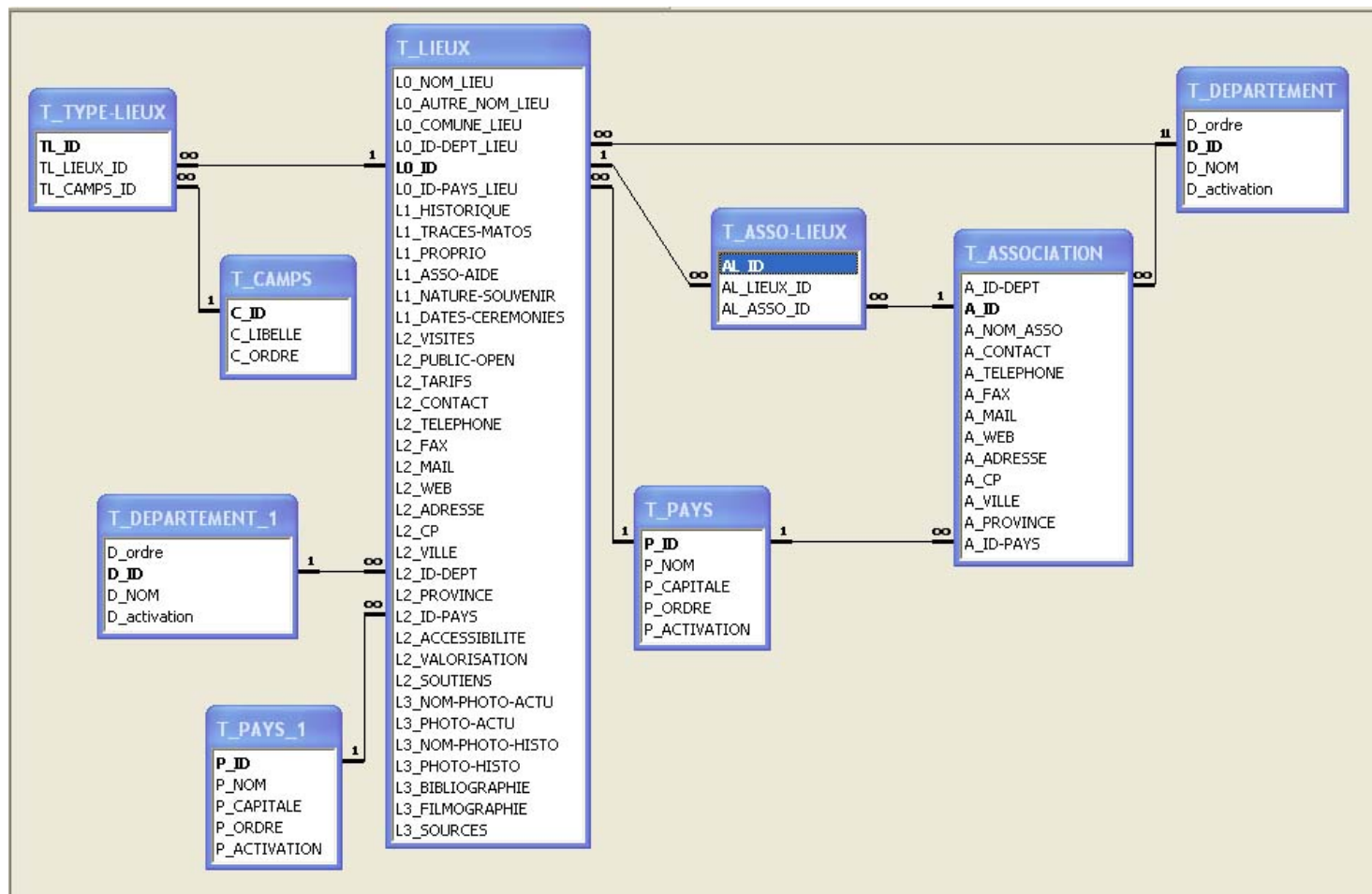
- Le présent document a pour objet de présenter les procédures d'administration de l'application recensant les Lieux de Mémoire sur l'histoire de la Shoah

1.3. Présentation de la base de données

- les données sont saisies dans quatre tables :
 - T_CAMPS : saisie des types de lieux de mémoires
 - T_DEPARTEMENT : saisie et activation des départements français actuels et des numéros de département correspondants
 - T_PAYS : saisie et activation des pays existant aujourd'hui et des codes ISO correspondants
 - T_LIEUX : saisie des informations correspondant aux différents Lieux de Mémoires recensés dans la base. Le type de lieu, le département et le pays de localisation desdits lieux sont référencés dans cette table par les codes auxquels ces données correspondent
- Requêtes et formulaires
 - Des formulaires permettent d'accéder aux données stockées dans les tables pour la saisie et la consultation par l'intermédiaire de requêtes.
 - Un formulaire dédié permet la recherche des lieux grâce aux champs suivants :
 - Nom et autre nom du lieu
 - Département de localisation du lieu
 - Type de lieu
 - Aucune requête n'est et ne doit être visible et modifiable par l'utilisateur
- Vue
 - Une vue permet de visualiser l'ensemble des informations sur un lieu
 - Cette vue est imprimable et exportable au format Word
 - L'accès à cette vue est disponible soit pour l'ensemble des lieux de mémoire (accès direct depuis le formulaire d'entrée de l'application) soit pour un lieu spécifique (après recherche et sélection du lieu)

2. DESCRIPTION DES TABLES

2.1. Schéma relationnel de l'application



2.2. Table T_ASSOCIATION

- Utilité de la table : stockage des données sur les associations liées aux lieux de mémoire
- Description des champs :

Nom du champ	Type de données	Description
A_ID-DEPT	Texte	ID du département français de localisation du contact - 255 caractères
A_ID	NuméroAuto	Clé primaire
A_NOM_ASSO	Texte	Nom du lieu de mémoire - 255 caractères
A_CONTACT	Texte	Nom du contact - 255 caractères
A_TELEPHONE	Texte	Téléphone du contact - 255 caractères
A_FAX	Texte	Fax du contact - 255 caractères
A_MAIL	Texte	Mail du contact - 255 caractères
A_WEB	Texte	Site web du contact - 255 caractères
A_ADRESSE	Texte	Adresse postale du lieu - 255 caractères
A_CP	Texte	Code postal du lieu - 255 caractères
A_VILLE	Texte	Ville de localisation du lieu - 255 caractères
A_PROVINCE	Texte	Libellé du département ou de la province de localisation du lieu à l'étranger - 255 caractères
A_ID-PAYS	Texte	ID du pays de localisation du contact - 255 caractères

2.3. Table T ASSO-LIEUX

- Utilité de la table : stockage des liens entre associations et lieux de mémoire (un même lieu de mémoire peut être lié à plusieurs associations)
- Description des champs :

Nom du champ	Type de données	Description
AL_ID	NuméroAuto	clé primaire
AL_LIEUX_ID	Numérique	ID du lieu de mémoire - entier long
AL_ASSO_ID	Numérique	ID de l'association - entier long

2.4. Table T_CAMPS

- Utilité de la table : stockage des données sur les types de lieux de mémoire
- Description des champs :

Nom du champ	Type de données	Description
C_ID	NuméroAuto	clé primaire
C_LIBELLE	Texte	libellé du type de camps - 255 caractères
C_ORDRE	Texte	ordre d'affichage du libellé du type de camps - 50 caractères

2.5. Table T_DEPARTEMENT

- Utilité de la table : stockage et activation des données sur les départements
- Description des champs :

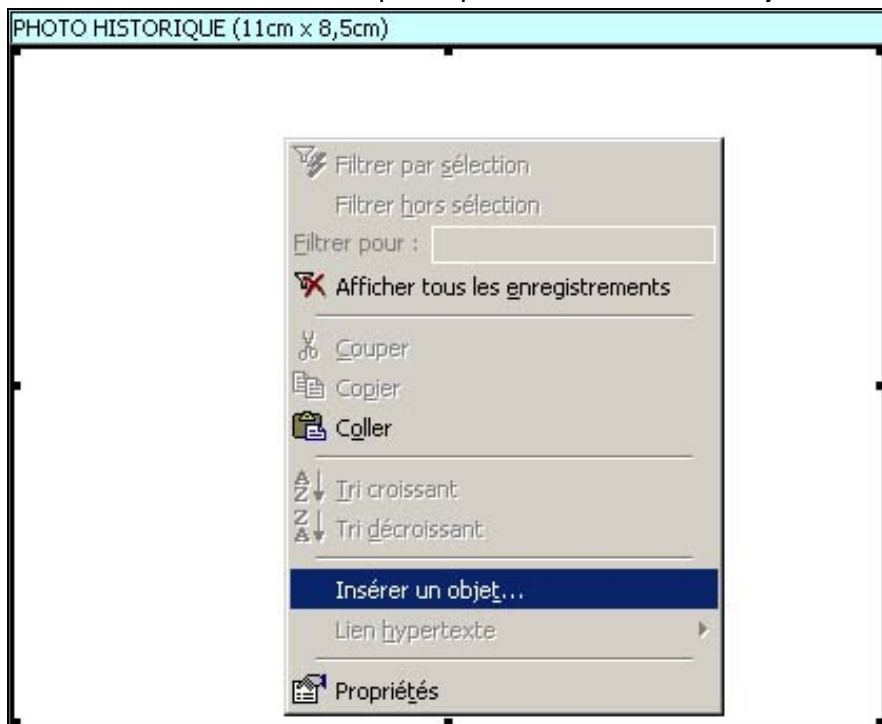
Nom du champ	Type de données	Description
D_ordre	Numérique	ordre d'affichage du département - entier long
D_ID	Texte	code du département - 3 caractères
D_NOM	Texte	nom du département - 50 caractères
D_activation	Oui/Non	activation d'affichage du département

2.6. Table T_LIEUX

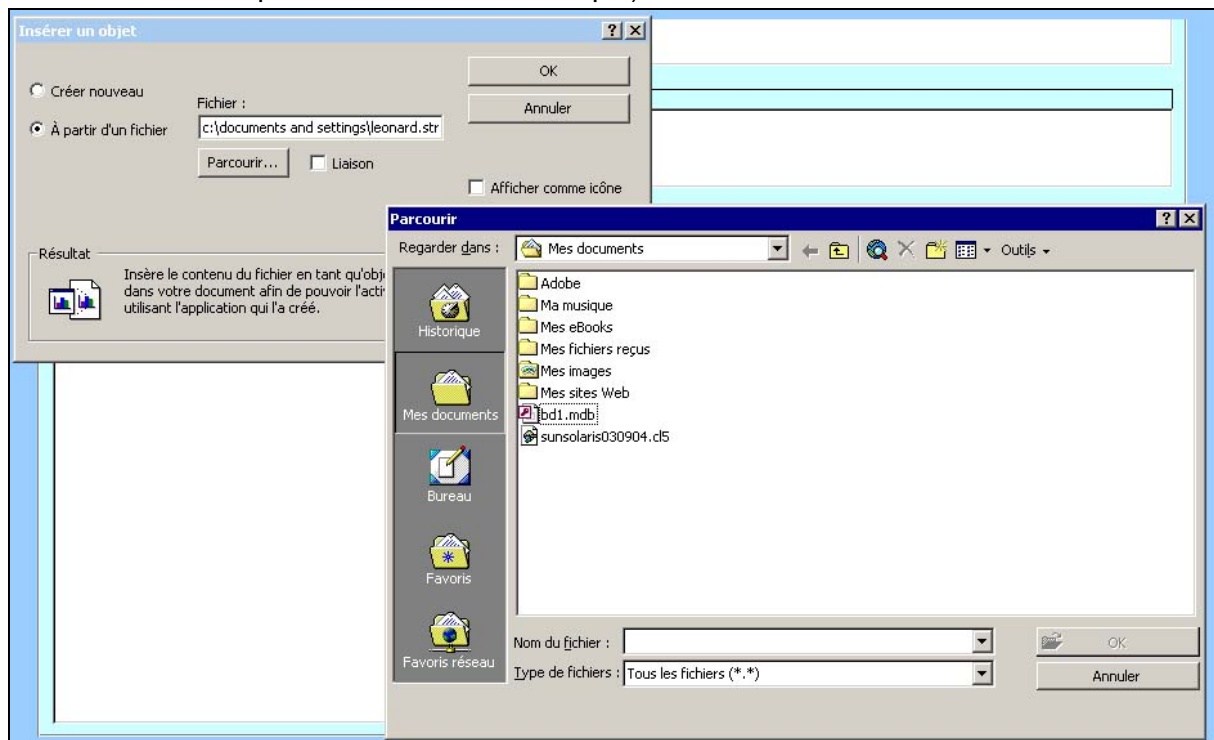
- Utilité de la table : stockage des données sur les lieux de mémoires
- Description des champs :

Nom du champ	Type de données	Description
L0_NOM_LIEU	Texte	Nom du lieu de mémoire - 255 caractères
L0_AUTRE_NOM_LIEU	Texte	Autre nom du lieu de Mémoire - 255 caractères
L0_COMMUNE_LIEU	Texte	Commune du lieu de Mémoire - 255 caractères
L0_ID-DEPT_LIEU	Texte	ID du département français de localisation du lieu de Mémoire - clé étrangère vers la table T_DEPARTEMENT - 255 caractères
L0_ID	NuméroAuto	Clé primaire - entier long
L0_ID-PAYS_LIEU	Texte	ID du pays de localisation du lieu de Mémoire (code ISO2) - clé étrangère vers la table T_PAYS - 255 caractères
L1_HISTORIQUE	Mémo	Rappel historique sur le lieu de mémoire
L1_TRACES-MATOS	Texte	Existence de traces matériels - 255 caractères
L1_PROPRIO	Texte	Propriétaire du lieu - 255 caractères
L1_ASSO-AIDE	Texte	Association investie dans la conservation du site - 255 caractères
L1_NATURE-SOUVENIR	Mémo	Nature des dispositifs de souvenir et de commémoration
L1_DATES-CEREMONIES	Texte	Dates des cérémonies de souvenir et de commémoration - 255 caractères
L2_VISITES	Texte	Description des procédures de visites guidées - 255 caractères
L2_PUBLIC-OPEN	Texte	Ouverture au public - 255 caractères
L2_TARIFS	Texte	tarifs d'entrée - 255 caractères
L2_CONTACT	Texte	Nom du contact - 255 caractères
L2_TELEPHONE	Texte	Téléphone du contact - 255 caractères
L2_FAX	Texte	Fax du contact - 255 caractères
L2_MAIL	Texte	Mail du contact - 255 caractères
L2_WEB	Texte	Site web du contact - 255 caractères
L2_ADRESSE	Texte	Adresse postale du lieu - 255 caractères
L2_CP	Texte	Code postal du lieu - 255 caractères
L2_VILLE	Texte	Ville de localisation du lieu - 255 caractères
L2_ID-DEPT	Texte	ID du département français de localisation du contact - clé étrangère vers la table T_DEPARTEMENT - 255 caractères
L2_PROVINCE	Texte	Libellé du département ou de la province de localisation du lieu à l'étranger - 255 caractères
L2_ID-PAYS	Texte	ID du pays de localisation du contact - clé étrangère vers la table T_PAYS - 255 caractères
L2_ACCESSIBILITE	Texte	Accessibilité au lieu de mémoire - 255 caractères
L2_VALORISATION	Mémo	Existence de projet de valorisation
L2_SOUTIENS	Texte	Soutiens au projet de valorisation - 255 caractères
L3_NOM-PHOTO-ACTU	Texte	Nom du fichier numérique de la photo actuelle du lieu - 255 caractères
L3_PHOTO-ACTU	Objet OLE	Photo actuelle du lieu
L3_NOM-PHOTO-HISTO	Texte	Nom du fichier numérique de la photo historique du lieu - 255 caractères
L3_PHOTO-HISTO	Objet OLE	Photo historique du lieu
L3_BIBLIOGRAPHIE	Mémo	Bibliographie sur le lieu
L3_FILMOGRAPHIE	Mémo	Filmographie sur le lieu
L3_SOURCES	Texte	Liste des sources d'informations sur le lieu - 255 caractères

- Les champs du type « menus déroulants » sont en saisie obligatoire
- Les autres champs textuels sont en saisie libre non obligatoire
- Les champs de type « objet OLE » font l'objet d'un mode d'enrichissement spécifique :
 - Clic droit dans le cadre de la photo puis sur « insérer un objet »



- Sélectionner « à partir d'un fichier » puis cliquer sur « parcourir » pour aller chercher le fichier correspondant à la photo à insérer (la photo doit au préalable être disponible au format numérique)



2.7. Table T_PAYS

- Utilité de la table : stockage et activation des données sur les pays
- Description des champs :

	Nom du champ	Type de données	Description
🔍	P_ID	Texte	code ISO2 du Pays / clé primaire de la table
	P_NOM	Texte	nom français du pays
	P_CAPITALE	Texte	ville capitale du pays
	P_ORDRE	Numérique	ordre d'affichage des pays - entier long
▶	P_ACTIVATION	Oui/Non	

3. DESCRIPTION DES REQUETES

3.1. Nature des requêtes

- Toutes les requêtes sont des requêtes de sélections
- Ces requêtes répondent à 5 objectifs types :
 - Affichage des menus déroulants
 - Support des formulaires de saisies
 - Support des formulaires de consultation
 - Support du formulaire de recherche
 - Support de l'état

3.2. Requêtes d'affichage des menus déroulants

- Utilité : permet l'affichage des types de camps, des départements ou des pays en fonction de l'ordre spécifié dans le champ dédié des tables concernées
- Règle de nommage : « O_ » suivit du type d'information trié
- Informations triées :
 - Type de lieux de mémoire
 - Département de localisation du lieu
 - Pays de localisation du lieu

3.3. Requêtes de support des formulaires de saisies

- Utilité : permet de récupérer l'ensemble des informations nécessaires à la saisie dans les tables
- Règle de nommage : « R_saisie_ » suivit du type d'informations recherchées

3.4. Requêtes de support des formulaires de consultations

- Utilité : permet de récupérer l'ensemble des informations nécessaires à la consultation depuis les tables
- Règle de nommage : « R_consult_ » suivit du type d'informations recherchées

3.5. Requête de support du formulaire de recherche

- Utilité : permet de récupérer l'ensemble des informations nécessaires à la recherche multicritère
- Nommage : R_recherche
- Champs utilisés :

TABLE	CHAMP	DESCRIPTION	AFFICHAGE
T_LIEUX	LO_ID	Clé primaire de la table des lieux	ID
T_LIEUX	LO_NOM_LIEU	Nom du lieu de mémoire	NOM DU LIEU
T_LIEUX	LO_AUTRE_NOM_LIEU	Autre nom du lieu de mémoire	AUTRE NOM DU LIEU
T_CAMPS	C_LIBELLE	Type de lieu de mémoire	TYPE DE LIEU
T_DEPARTEMENT	D_NOM	Nom du département	DEPARTEMENT

- Le tri des enregistrements est croissant pour les noms de lieux

3.6. Requête de support de l'état

- Utilité : permet de récupérer l'ensemble des informations nécessaires à l'affichage de l'état (vue exportable et imprimable) → càd toutes les informations
- Nommage : R_etat_LIEUX

4. DESCRIPTION DES FORMULAIRES

4.1. Nature des formulaires

- Les formulaires répondent à 4 objectifs types :
 - Formulaires d'accès
 - Formulaires de saisie
 - Formulaires de consultation
 - Formulaire de recherche
- En fonction de l'objectif à atteindre ces formulaires ont des fonctionnalités différentes

4.2. Formulaires d'accès

- Formulaire DF_DEBUT
 - Formulaire d'introduction de l'application (1^{er} formulaire affiché automatiquement au lancement de l'application)
 - Permet l'accès aux formulaires d'accès des saisies, des consultations et au formulaire de recherche ainsi qu'à l'état implémenter
 - Ce formulaire est automatiquement lancer grâce à la macro « autoexec »
- Formulaire DF_SAISIE
 - Formulaire d'accès aux formulaires de saisies
- Formulaire DF_CONSULT
 - Formulaire d'accès aux formulaires de consultations

4.3. Formulaires de saisies

- Formulaire F_saisie_CAMPS
 - Permet la saisie des type de lieux de mémoire
 - Seul le champ « libellé » est actif en saisie
- Formulaire F_saisie_DEPT
 - Permet l'activation des départements
 - Seule la case à cocher est active
 - Objectif : réduire le nombre d'enregistrements visibles dans le menu déroulement dans le formulaire de saisie des lieux de mémoire
- Formulaire F_saisie_LIEUX
 - Permet la saisie de toutes les informations sur les lieux de mémoire
 - Seuls les menus déroulants sont obligatoirement à compléter
 - Les informations saisies sont de 4 types :
 - Nom et localisation du lieu
 - Descriptif du lieu
 - Informations pratiques sur le lieu
 - Informations annexes sur le lieu
- Formulaire F_saisie_PAYS
 - Permet l'activation des pays
 - Seule la case à cocher est active
 - Objectif : réduire le nombre d'enregistrements visibles dans le menu déroulement dans le formulaire de saisie des lieux de mémoire

4.4. Formulaire de consultations

- Formulaire F_consult_CAMPS
 - Permet la consultation de tous les types de lieux saisis
- Formulaire F_consult_DEPT-ACTIFS
 - Permet la consultation de tous les départements activés
- Formulaire F_consult_LIEUX
 - Permet la consultation de tous les lieux de mémoire
 - Toutes les informations sur les lieux de mémoire sont affichées
- Formulaire F_consult_PAYS-ACTIFS
 - Permet la consultation de tous les pays activés

4.5. Formulaire de recherche

- Ce formulaire s'appuie sur la requête R_recherche
- Ce formulaire permet une recherche multicritère sur
 - Les 2 noms possibles du lieu de mémoire
 - Le département de localisation des lieux de mémoire
 - Le type de lieu dont il s'agit
- Type des critères de recherche
 - Recherche sur le nom : recherche textuelle. La chaîne de caractère est comprise dans l'un des 2 noms connus du lieu. Le lancement de la recherche se fait en cliquant sur le bouton d'exécution de la recherche
 - Recherche sur le département : menu déroulant de sélection. Seuls les départements liés à au moins un lieu apparaissent dans le menu déroulant
 - Recherche sur le type de lieu : menu déroulant de sélection. Seuls les types de lieu liés à au moins un lieu apparaissent dans le menu déroulant (il se trouve que tous les types de lieux sont liés à au moins un lieu)
- Activation des critères de recherche
 - Par défaut : le critère est désactivé et la case qui lui est associée est cochée
 - Le critère de recherche s'active en décochant la case correspondante
- Les fonctionnalités de recherche sont définies par un code VBA directement dans le formulaire

5. DESCRIPTION DE L'ETAT

- L'état rassemble l'ensemble des informations sur les lieux de mémoire sous forme d'une fiche par lieu
- La mise en page permet d'obtenir une sortie papier et un export au format RTF

6. DESCRIPTION DU MENU DE L'APPLICATION

6.1. Onglet « Fichier »

- Permet la gestion de l'exploitation des données et des composants de l'application
- Gestion des composants de l'application :
 - Fermeture d'un formulaire ou de l'état
 - Fermeture de l'application
- Gestion des données
 - Impression d'un formulaire ou de l'état en spécifiant les pages à imprimer
 - Export vers Word des fiches sélectionnées dans l'état

6.2. Onglet « Edition »

- L'onglet « Edition » permet l'accès aux différents formulaires et à l'état
- Menu « saisies » → accès aux différents formulaires de saisies
- Menu « consultations » → accès aux différents formulaires de consultations
- Menu « vues » → accès direct à l'état ou au formulaire de recherche

6.3. Onglet « Outils »

- Permet une autonomie de gestion de l'application
- Onglet « orthographe » : correcteur orthographique disponible dans les formulaires de saisies
- Onglet « compacter la base » : à l'usage du "bruit" alourdit inutilement l'application. Compacter l'application permet d'éliminer ce bruit et donc de diminuer l'encombrement de la base. Le compactage est à utiliser régulièrement suivant un rythme dépendant de l'utilisation
- Onglet « copyright » : définit le copyright de l'application

6.4. Spécificités

- Onglet « Fichier » : les fonctionnalités disponibles dépendent de l'emplacement d'utilisation de l'onglet → la fermeture de formulaire n'est pas possible sur le formulaire F_DEBUT
- Tous les composants du menu sont définis par des macros